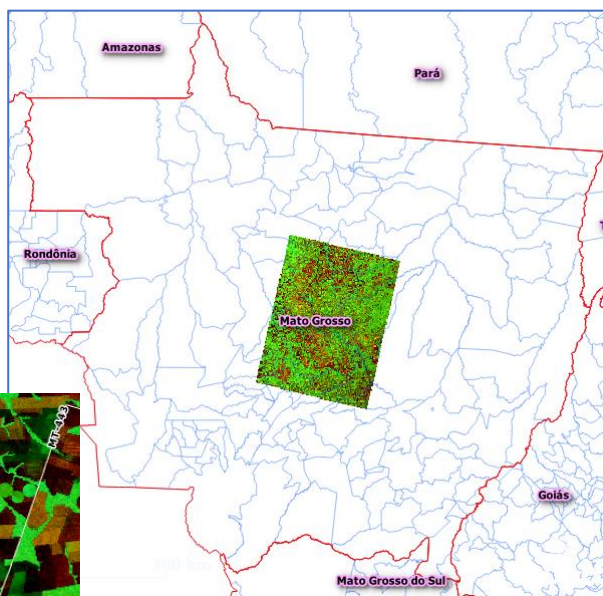
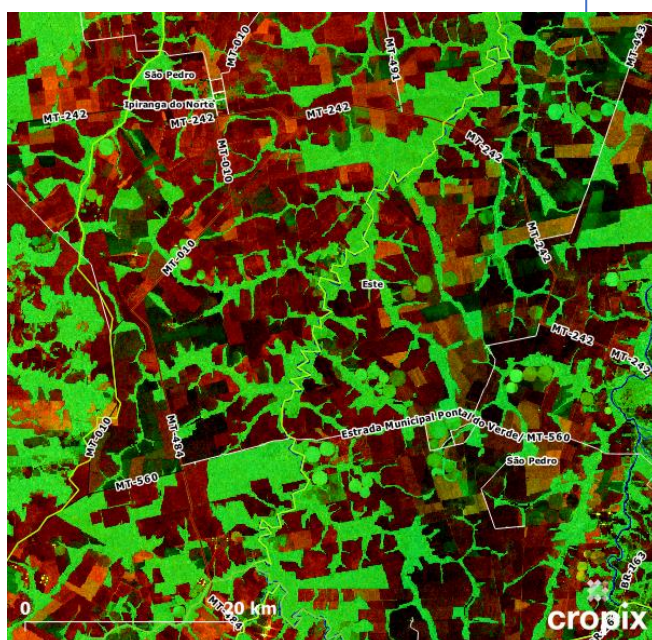


Nuevo ejemplo de Mato Grosso en iMap.

Para una región de Brasil en el centro de Mato Grosso, comenzamos a procesar dos huellas de forma regular. Los datos provienen de los datos de Sentinel-1 SAR (microondas) y están libres de perturbaciones atmosféricas. La repetición es de 12 días en modo descendente.

La imagen a continuación es un compuesto de color pseudo-verdadero del 15 de agosto de 2021.



La imagen muestra tierras de cultivo y bosques de alto contraste. Dentro de las tierras de cultivo vemos áreas irrigadas. En iMap tenemos una superposición con datos de mapas de calles abiertos para una mejor orientación.

Dos productos cartográficos de cada región se establecen en público.

Para este proyecto, este es el Color Composite (CC) y Evolution (EVO), que muestra el desarrollo de la biomasa durante un período de 24 días. En la página siguiente se describe un ejemplo.

Si desea ver los otros productos cartográficos, debe registrarse de forma **gratuita** en nuestro [pagina de web](#).

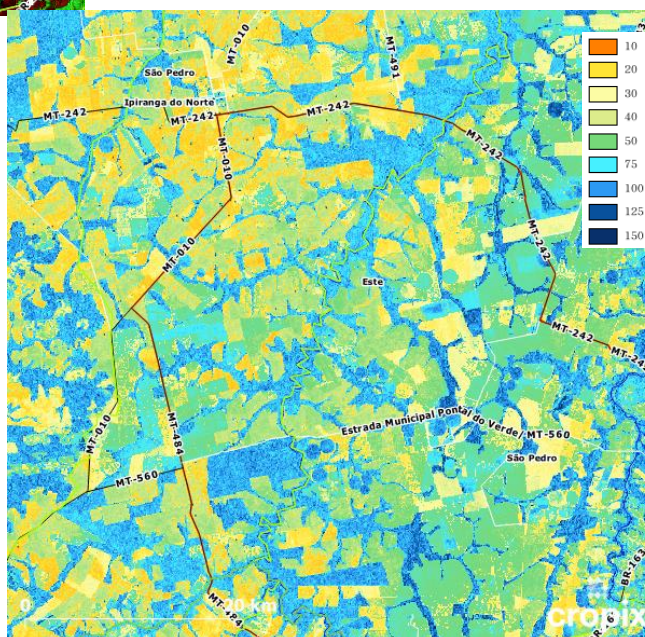
La imagen del lado derecho es el índice de agua SAR (SWI) que se calibró contra NDWI (Gao).

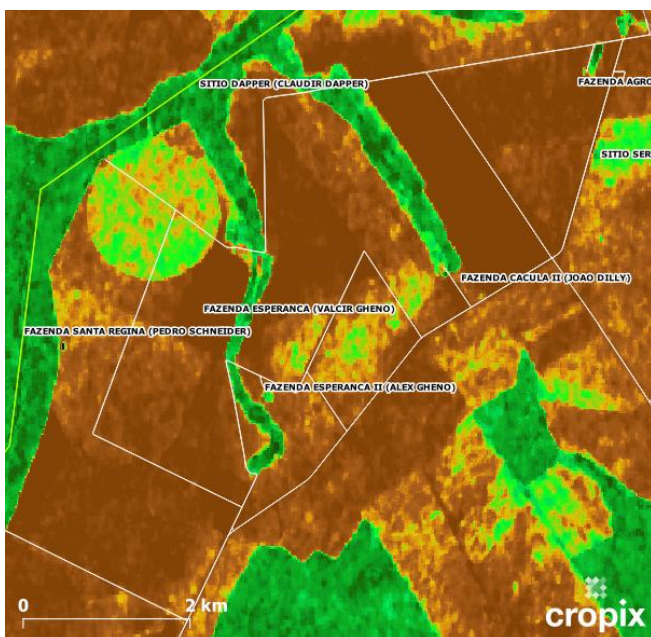
Muestra la humedad en la vegetación.

Los valores de este producto cartográfico oscilan entre 0 y 150.

El producto cartográfico es útil para esquemas de riego y monitoreo de sequías.

Los cuerpos de agua continentales tienen un valor bajo.





El producto cartográfico en el lado izquierdo muestra un índice de vegetación (ESVI), que puede verse como un proxy de la biomasa fresca.

Los valores oscilan entre 0 y 100.

El agua aparece en azul.

Suelo desnudo en marrón.

Vegetación creciente de amarillo a verde.

La imagen de la izquierda es del 26 de octubre de 2021.



La imagen abajo es del 7 de noviembre de 2021.

Dentro de los 12 días hubo un aumento significativo de los valores, que se corresponde con el desarrollo de la biomasa.

La imagen más abajo es una visualización de los datos de ESVI, mediante la cual tres conjuntos de datos sucesivos se combinan en una composición de color.

La imagen muestra directamente la evolución del desarrollo de la biomasa en 24 días.

Aquí puede ver el producto cartográfico Evolución del 26 de octubre de 2021, que incluye también los conjuntos de datos del 2 y 14 de octubre 2021.

En negro vemos agua, o suelo desnudo cuando estuvo constantemente desnudo durante todo el período de tiempo.

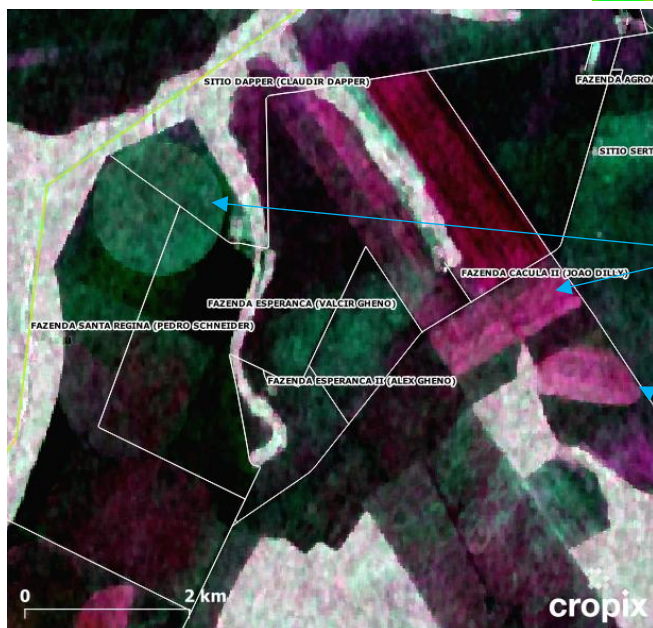
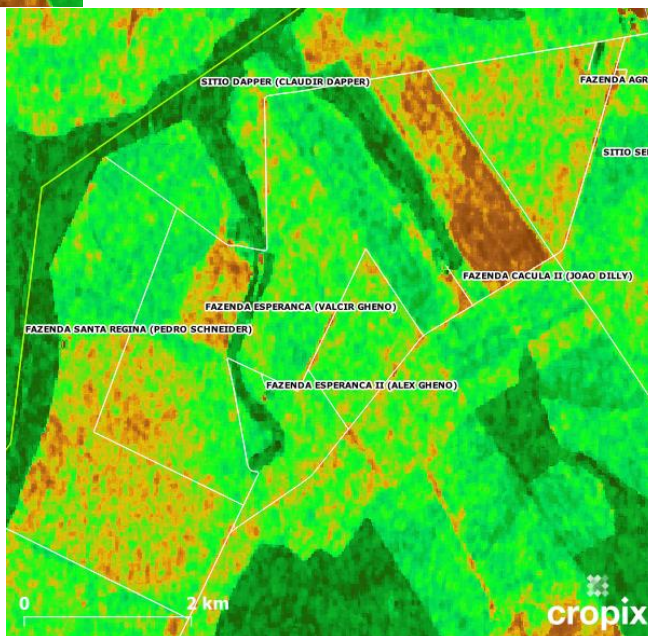
En gris brillante vemos valores altos constantes.

Normalmente representan bosques donde tenemos valores de biomasa constantemente altos.

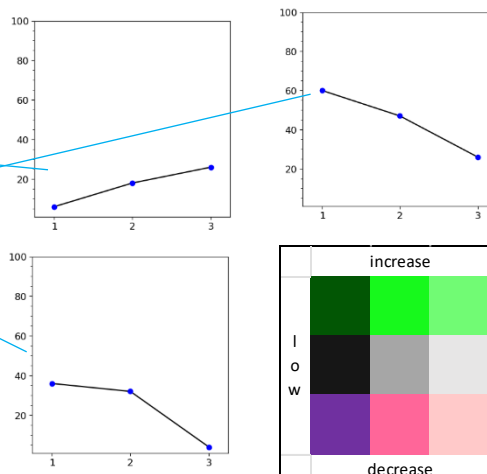
En verde vemos el crecimiento de los cultivos.

En verde oscuro, el crecimiento es bajo.

En verde brillante, el desarrollo del cultivo está en



un nivel alto. Los 3 gráficos muestran los valores de ESVI de las 3 últimas adquisiciones.



Matriz de leyenda EVO